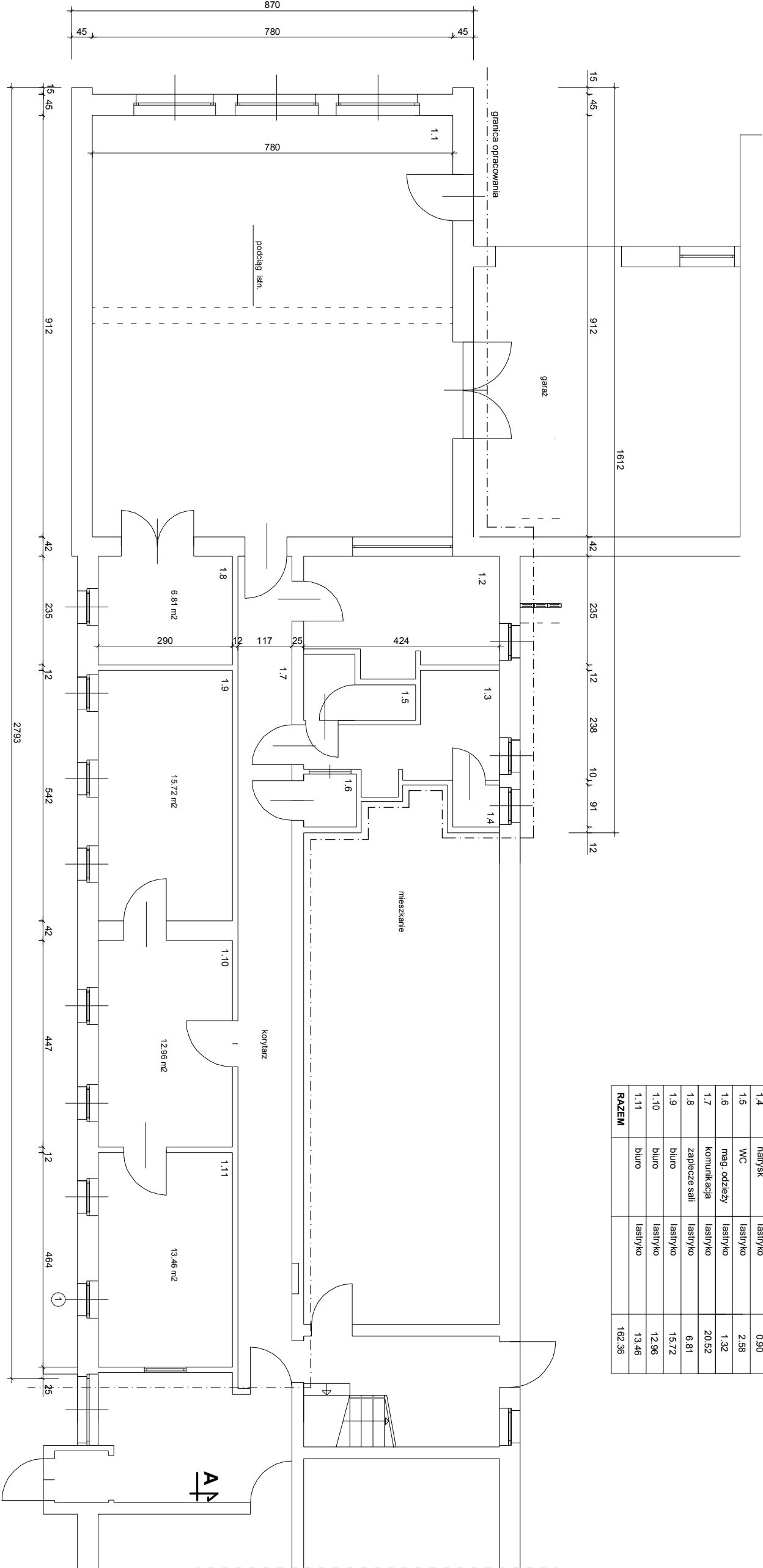


ZESTAWIENIE POMIESZCZEN

| NR POM. | FUNKCJA          | POSADZKA | POW. (m2) |
|---------|------------------|----------|-----------|
| 1.1     | salia operacyjna | lasiryko | 71.14     |
| 1.2     | zapięccze sail   | lasiryko | 9.88      |
| 1.3     | szałnia          | lasiryko | 7.07      |
| 1.4     | natrysk          | lasiryko | 0.90      |
| 1.5     | WC               | lasiryko | 2.58      |
| 1.6     | mag. odzieży     | lasiryko | 1.32      |
| 1.7     | komunikacja      | lasiryko | 20.52     |
| 1.8     | zapięccze sail   | lasiryko | 6.81      |
| 1.9     | biuro            | lasiryko | 15.72     |
| 1.10    | biuro            | lasiryko | 12.96     |
| 1.11    | biuro            | lasiryko | 13.46     |
| RAZEM   |                  |          | 162.36    |



RZUT PARTERU 1 : 100

Obiekt: Budynek mieszkalno-administracyjny  
Stadium opracowania: Inwentaryzacja  
Lokalizacja: Sępólno Kr. ul. Kościuszki 17 dz. nr 13/6, 13/7  
Inwestor: Gmina Sępólno Kr.

|                |  |            |        |
|----------------|--|------------|--------|
|                | PROJBUD<br>sp. z o.o.  | Nr rysunku |        |
|                |  | 1          | 6      |
| FUNKCJA        | IMIE I NAZWISKO  | DATA       | PODPIS |
| Inwentaryzacja | inż. Andrzej Młocki<br>upr. arch. w zakresie ograniczonym<br>nr NB-7210/42/81, 136/83, 72/89 |            |        |
| opracowała     | Małgorzata Pabian  |            |        |